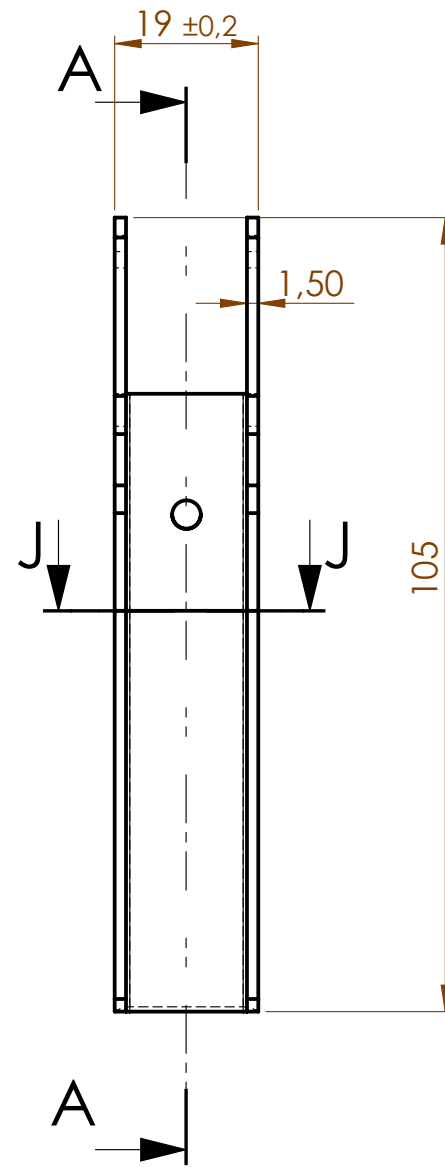
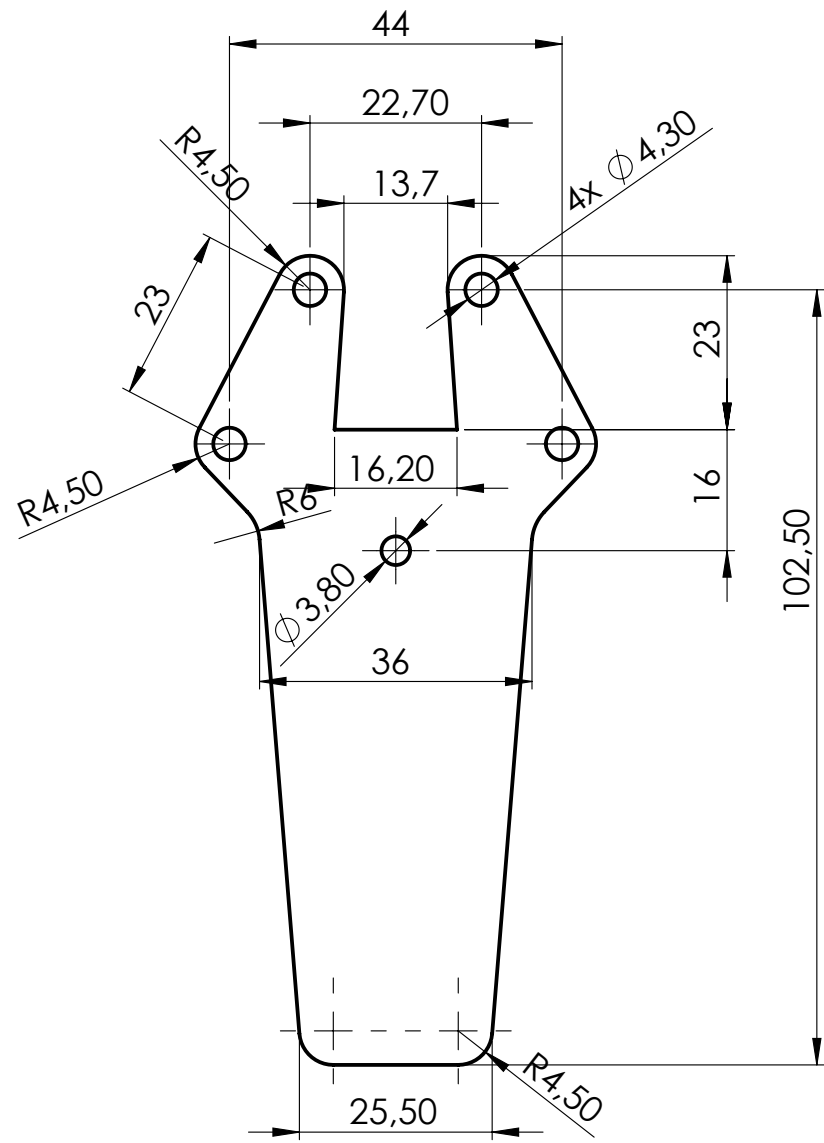
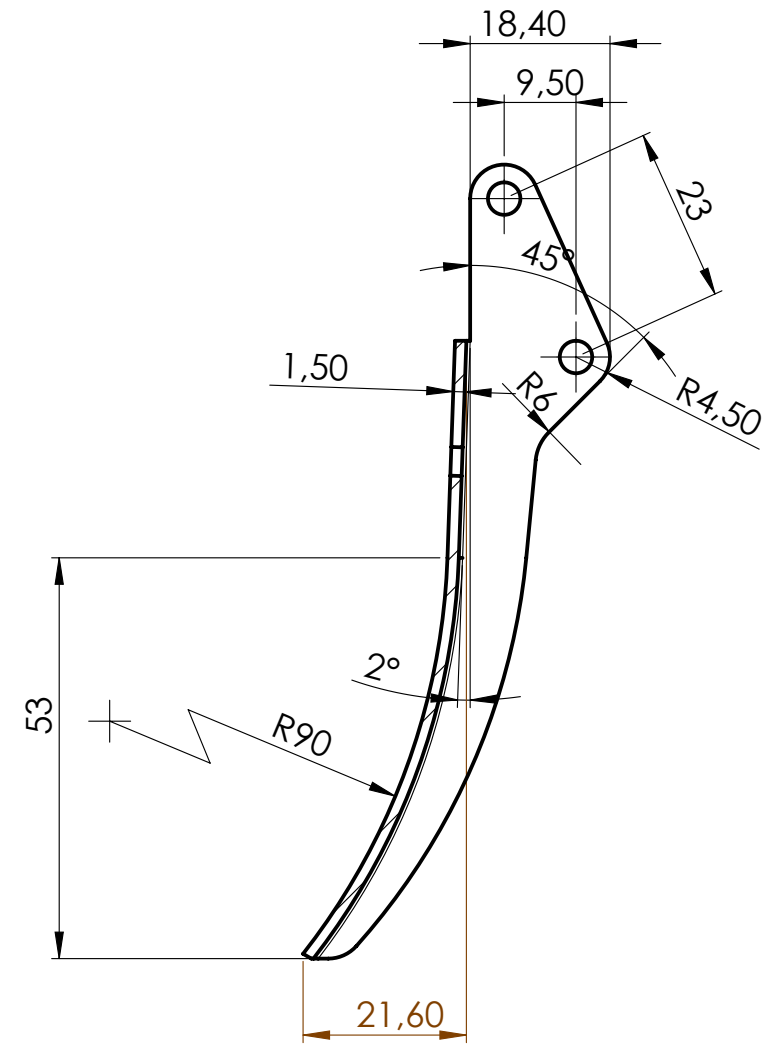


Rozwinięcie



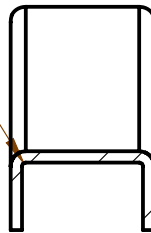
PRZEKRÓJ J-J

PRZEKRÓJ A-A



Ostre krawędzie zatępić
Malować proszkowo
Grubość powłoki 70-130µm

RZECZYWISTY PROMIENI 0,5



Aktualizowano 10.07.2017r

Rysunek wykonany w systemie SolidWorks Nie wprowadzać zmian ręcznie na oryginale Własność KZWM OGNIOPHON. Rysunek nie może być powielany i udostępniany osobom trzecim bez uprzedniej zgody KZWM OGNIOPHON Wszelkie prawa zastrzeżone		Tolerancje ogólne PN-EN 22768-1-ck		Dotyczy: GP3-012-00	
	Imię i Nazwisko	Podpis	Data	Materiał: DC01 Am; DC03 Am ;DC04 Am wg. PN-EN 10130 Zast. rys.	
	Konstr. Cz. Pabian				
	Spraw. K.Strzeżoń				
Zatw. P. Rokowski					
Podziałka 1:1	Nazwa: Uchwyt			Nr rys. GP3-012-05	